

Zónové dopravní značky v rámci parkovacího systému města Mikulov

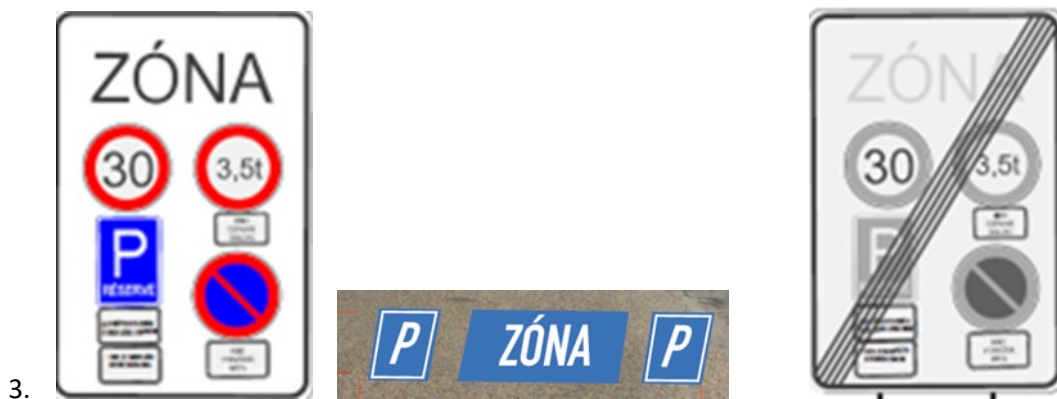
V současné době se ve městě Mikulov nachází několik zónových dopravních značek – zóna s dopravním omezením a konec zóny s dopravním omezením, které ukládají řidičům po celé délce trvání zóny následující povinnosti.



Za touto zónovou značkou mohou na vyznačených parkovacích místech parkovat pouze rezidenti a ostatní řidiči 1 hodinu zdarma s parkovacím kotoučem. U každé vjezdové zónové dopravní značky je dále umístěn nápis na vozovce upozorňující na vjezd do dopravní zóny. Druhá značka vždy zónu ukončuje.



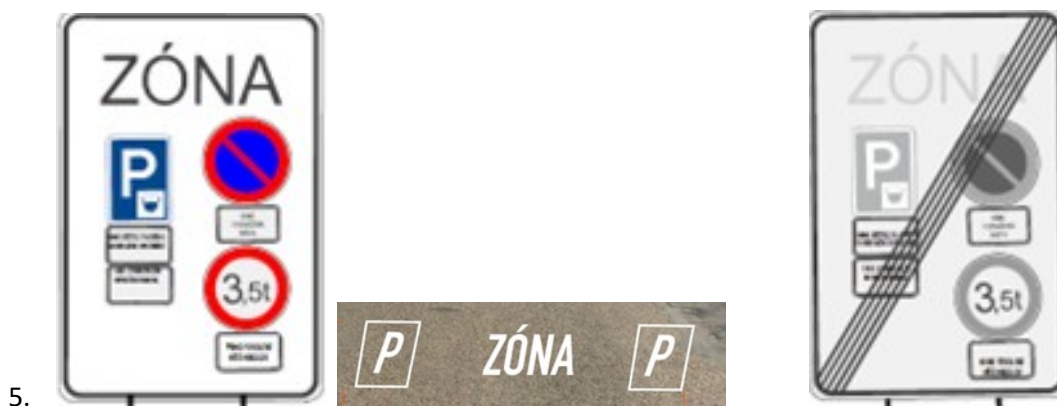
Podmínky jako u zónové dopravní značky č. 1, a dále do této zóny mohou vjíždět vozidla nad 3,5 t jen pokud jsou dopravní obsluha.



Podmínky jako u zónové dopravní značky č. 1, a dále do této zóny mohou vjíždět vozidla nad 3,5 t jen pokud jsou dopravní obsluha. Nevyšší povolená rychlost v zóně je 30 km/h.



Podmínky jako u zónové dopravní značky č. 1. V tomto případě se jedná o zónu v zóně.



Za touto zónovou značkou mohou na vyznačených parkovacích místech parkovat rezidenti, řidiči po zaplacení parkovacího poplatku v parkovacím automatu nebo mobilní aplikaci a ostatní řidiči 1 hodinu zdarma s parkovacím kotoučem. Do této zóny mohou vjíždět vozidla nad 3,5 t jen pokud jsou dopravní obsluha.